

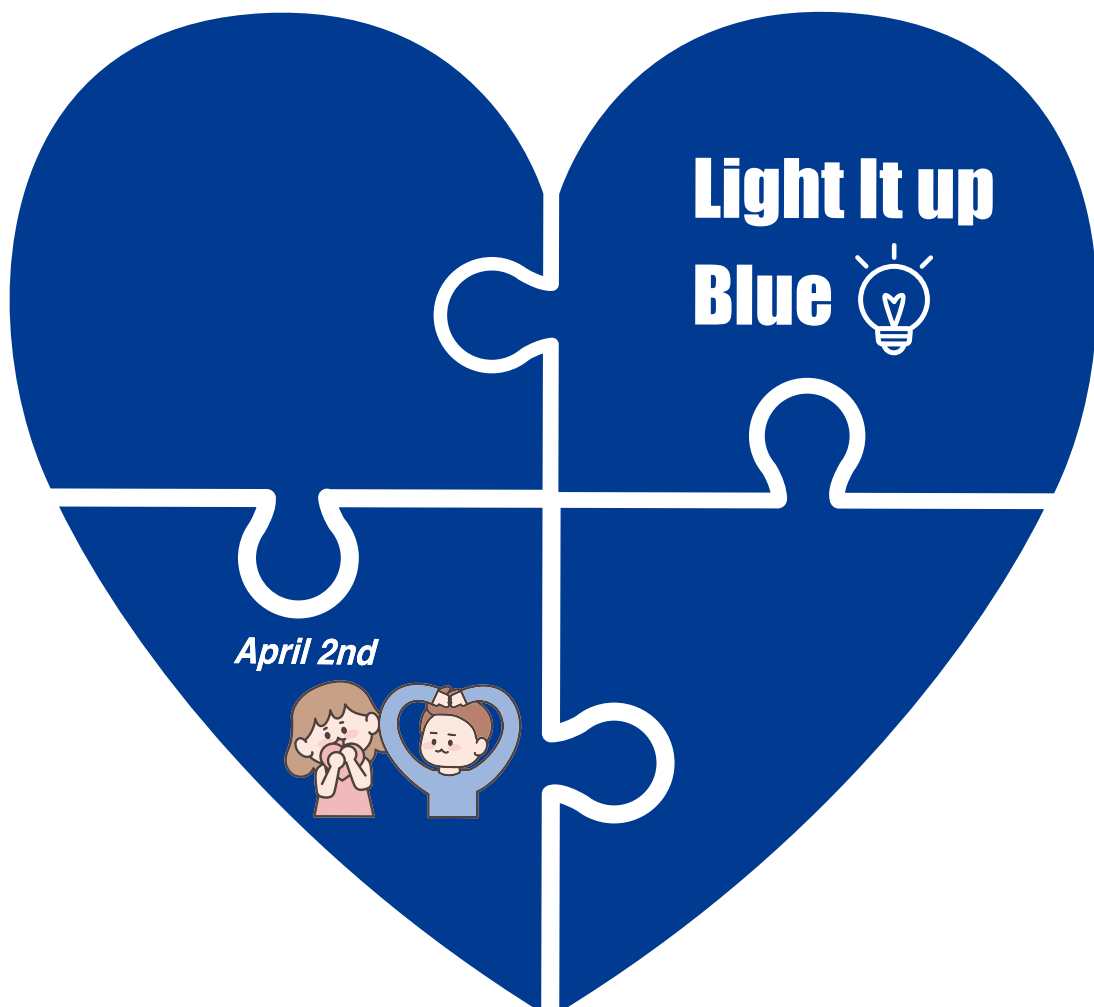
2022 제11회 양산부산대학교병원 발달장애 행동발달증진센터 심포지엄

2022. 12. 23. **금** 12:30~17:10

(등록: 12:00~12:30)

부산 벅스코 제1전시장 214호

※ 온라인 강의실 주소 별도공지 예정



1. 인사말

안녕하십니까?

2015년 11월 시행된 '발달장애인 권리 보장 및 지원에 관한 법률'에 따라 저희 양산부산대학교병원은 2016년 8월 보건복지부로부터 '발달장애 거점병원·발달장애 행동발달증진센터' 지정되어 2017년 3월 6일 발달장애 행동발달증진센터를 개소하였습니다.

저희 양산부산대학교병원은 외래진료를 통한 조기진단이 체계를 구축한 4명의 소아청소년정신건강의학과 교수진과 2명의 임상심리전문가, 6명의 임상심리사로 구성된 임상심리팀이 자폐스펙트럼장애에 적합한 검사를 시행하여 구조화된 환경하에 행동치료(ABA), 언어치료, 감각통합치료, 음악치료, 사회기술훈련 프로그램 근거 중심의 치료를 통해 조기진단, 약물치료, 다양한 비약물치료 등 자폐스펙트럼장애 진단 및 치료의 기본 원칙에 충실히 지켜오고 있습니다.

또한, 월 1회 부모교육, 연 1회 심포지엄, 각 치료 영역의 관련학과 학생실습과 같은 외부교육뿐만 아니라 월 2회 발달세미나, 월 1회 사례회의를 바탕으로 자폐스펙트럼장애의 진단 및 치료와 관련된 다양한 연구들도 함께 수행하고 있습니다.

COVID-19로 여러 사회적 어려움이 있었으나 적절한 방역조치를 통해 외래·입원 진료, 센터에서의 특화된 치료, 세미나, 부모교육 등 전체과정은 이전과 똑같이 진행해오고 있습니다.

최근 들어, 방역지침의 변화에 따라 오프라인으로 진행이 일부 가능해졌으나 병원은 아직 감염으로부터 철저히 보호되어야 하기때문에 저희 병원이 아닌 여러 지역에서 접근하기 좋은 벅스코에서 심포지엄을 오프라인으로 진행하게 되었습니다. 혹시라도 오시기 어려운 분들을 위해 온라인으로 참여 가능하도록 하였습니다. 특히 이번 심포지엄은 소아정신건강의학과 전문의, 행동치료전문가, 음악치료사 등 각 분야의 전문가들이 강의를 준비하였으며 울산광역시발달장애인지원센터가 함께 참여하여 약물치료, 조기진단, 행동치료, 음악치료, 행정적 지원 등 필요한 정보들을 공유하는 기회를 가지고자 합니다.

3년만에 준비하는 오프라인 심포지엄이라 설레고 어색하기도 합니다. 부족한 부분이 있더라도 뜨거운 열정으로 준비한 저희 팀원들과 기꺼이 참여해주신 강사들을 응원해주시기를 부탁드립니다. 아울러 많은 분들이 참석하셔서 활발한 토론과 지식을 공유하는 기회가 되기를 기대합니다.

양산부산대학교 발달장애 행동발달 증진센터 센터장 **김지훈**

2. 심포지엄 개요

주제 2022 제11회 양산부산대학교병원 발달장애 거점병원 및 행동발달증진센터 심포지엄

일시 2022. 12. 23.(금) 12:30~17:10 (등록: 12:00~12:30)

장소 오프라인 부산 벡스코 제1전시장 2층 회의실(214호)
온라인 사전등록자에 한하여 추후 개별 배포예정

참석 대상 발달장애 아동을 둔 부모님, 교사, 특수교사, 언어치료사, 작업치료사, 행동치료사, 놀이치료사, 예술 치료사, 정신건강의학과 의사, 전공의, 사회복지사, 발달장애 관련 전공 학생 등 발달장애 관련 종사자
※ 오프라인 200명, 온라인 300명 ※

평점 해당 분야에 대한 평점/학술활동시간이 인정됩니다.

① 대한의사협회 연수평점 : 3점

② 정신간호사회 정신건강간호사수련생활동: 4시간

③ 한국정신보건작업치료학회 정신건강작업치료사수련생: 4시간

※ 평점 신청을 원하시는 분은 사전등록 시 필히 평점신청여부를 체크해 주시기 바랍니다.

문의 발달장애 행동발달증진센터

☎ 055-360-3555 / pnuchasd1@gmail.com

등록비 없음

사전 등록 인원 - 선착순 오프라인 200명, 온라인 300명
기간 - 11월 18일(금) ~ 11월 30일(수)까지

사전 등록 링크 <https://forms.gle/qAjj1X9U2Kx9nWXy6>



현장 등록 가능

※ 기념품 및 책자는 오프라인 참석자에 한하여 제공됩니다.

3. 좌장 및 강사 소개

<좌장 소개>

소 속	직 위	성 명
<ul style="list-style-type: none"> ·성균관대학교 의과대학 ·삼성서울병원 정신건강의학과 	교수	<p>정유숙 정신건강의학과 전문의 소아청소년정신건강의학과 전문의</p>
<ul style="list-style-type: none"> ·부산대학교 의과대학 ·양산부산대학교병원 정신건강의학과 ·양산부산대학교병원 발달장애 행동발달증진센터 	교수 센터장	<p>김지훈 정신건강의학과 전문의 소아청소년정신건강의학과 전문의</p>

<강사 소개>

소 속	직 위	성 명
<ul style="list-style-type: none"> ·부산대학교 의과대학 ·양산부산대학교병원 정신건강의학과 ·양산부산대학교병원 발달장애 행동발달증진센터 	교수 의료분과장	<p>정지운 정신건강의학과 전문의 소아청소년정신건강의학과 전문의</p>
<ul style="list-style-type: none"> ·부산대학교 특수교육학과 ·양산부산대학교병원 발달장애 행동발달증진센터 	교수	<p>최진혁 박사급 국제행동분석가 (BCBA-D)</p>
<ul style="list-style-type: none"> ·양산부산대학교병원 발달장애 행동발달증진센터 	행동치료사	<p>박단아 행동치료사</p>
<ul style="list-style-type: none"> ·양산부산대학교병원 발달장애 행동발달증진센터 	음악치료사	<p>안준희 음악치료사</p>
<ul style="list-style-type: none"> ·울산광역시발달장애인지원센터 	권익옹호팀	<p>정영규 대리</p>

4. 심포지엄 일정

12:00-12:30		등 록
12:30-12:50	인사말	김지훈 (양산부산대학교병원)
1부 좌장 : 정유숙(성균관대학교 의과대학)		
12:50-13:30	자폐스펙트럼장애 핵심증상별 약물치료	정지운 (양산부산대학교병원)
13:30-14:10	영유아기 자폐스펙트럼장애 조기선별/진단과 조기 중재의 중요성	최진혁 (부산대학교 특수교육학과)
14:10-14:25 Q & A 질의응답		
14:25-14:45 Coffee break		
2부 좌장 : 김지훈(부산대학교 의과대학)		
14:45-15:25	청소년기 자폐스펙트럼장애 자조기술 향상을 위한 행동중재	박단아 (양산부산대학교병원)
15:25-16:05	상호교류적 음악활동에서 아동의 참여도를 어떻게 평가하는가? [노도프-로빈스 음악치료를 중심으로]	안준희 (양산부산대학교병원)
16:05-16:45	공공후견제도 등 옹호인의 역할과 지원사례	정영규 (울산광역시발달장애인지원센터)
16:45-17:00 Q & A 질의응답		
17:00-17:10	폐회사	김지훈 (양산부산대학교병원)

5. 주차 및 교통 안내



▶ 주차 : 참석자에 한하여 무료 주차권 발급 예정